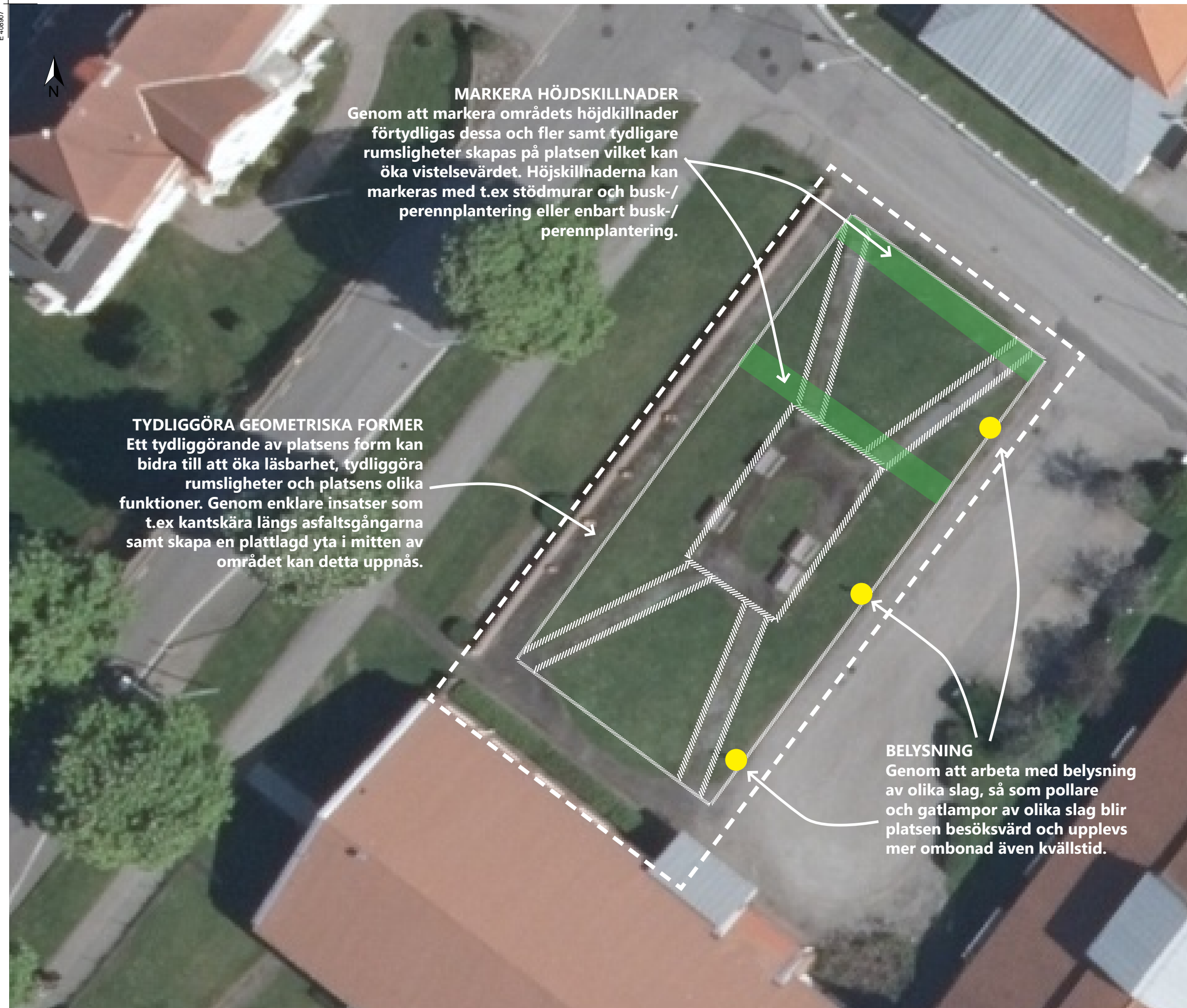


Översiktligt gestaltungsforslag - Folkets hus: parkområde, Hällekis

Elin Alm, LAR/MSA
elin.alm@icloud.com • 070 849 03 62

N 6499785
E 408907



MARKERA HÖJDSKILLNADER
Genom att markera områdets höjdskillnader förtydligas dessa och fler samt tydligare rumsligheter skapas på platsen vilket kan öka vistelsevärdet. Höjdskillnaderna kan markeras med t.ex stödmurar och busk-/perennplantering eller enbart busk-/perennplantering.

TYDLIGGÖRA GEOMETRISKA FORMER
Ett tydliggörande av platsens form kan bidra till att öka läsbarhet, tydliggöra rumsligheter och platsens olika funktioner. Genom enklare insatser som t.ex kantskära längs asfaltgångarna samt skapa en plattlagd yta i mitten av området kan detta uppnås.

BELYSNING
Genom att arbeta med belysning av olika slag, så som pollare och gatlampor av olika slag blir platsen besöksvärd och upplevs mer ombonad även kvällstid.

FÖRUTSÄTTNINGAR OCH BAKGRUND

Folkets hus i Hällekis vill se över utformningen av de allmänna utomhusytorna föreningen förfogar över. Dessa ytor är en del av Hällekis allmänna ytor och föreningen vill att de ska komma bättre till nytta för framförallt Hällekisborna. Ytorna finns både framför och bakom Folkets hus, se figur nedan. Målsättningen är att både rusta upp ytorna och dess funktioner för framtida behov, samt tillföra nya funktioner som kan bidra till att göra platsen mer besöksvärd för alla hällekisbor, oavsett ålder.



OM FÖRSLAGET

Förslaget beskriver översiktliga gestaltungsprinciper som kan implementeras på platsen för att uppnå de kvaliteter Folkets Hus efterfrågar. Förslaget är ett första utkast och dess genomförbarhet behöver utredas vidare avseende markförutsättningar, ledningar i mark, kostnad etc. Underlag är hämtat från Lantmäteriet.

Översiktligt gestaltungsforslag - Folkets hus: parkområde, Hällekis

Elin Alm, LAR/MSA
elin.alm@icloud.com • 070 849 03 62

N 6499733
E 408870



LEKPLATS
Inom området finns idag en sandlåda som bevaras. För att skapa ytterligare möjlighet till lek föreslås en "naturlekplats" anläggas. Stockar, större stenar och stubbar fungerar bra för att få till en spännande miljö som inbjuder till lek.

SITTPLATSER
Platsen föreslås få fler sittplatser. Dessa kan placeras vid lekområdet, perennplanteringen, under träden och vid beachvolleyplanen.

TRÄD
Inom området finns ett par träd av olika sorter som bidrar med årstidsvariation och skugga. För att skapa en lättare känsla och mer överblick föreslås att kronan försiktigt höjs på träden.

BUSK- OCH PERENNPLANTERING
Vid områdets entré finns en större planteringsyta som kan utvecklas till en perenn- och buskplantering. Här föreslås det tillföras sittplatser för att skapa en rofylld plats att sitta ned och njuta av planteringen.

LÖNN

LÖNN

BEACHVOLLEYPLAN
Genom att markera ytan för spel med tydliga kanter kring planen kan denna yta bli mer attraktiv. Folkets hus föreslås förse planen med nät. Sittplatser kan placeras invid planen OBS säkerhetsavstånd mellan sittplatser och spelplan.

KÖRSBÄR

KÖRSBÄR

STAKET
Området avgränsas av ett staket. Staketet bidrar till att både fysiskt och visuellt avgränsa platsen från omgivningen vilket skapar en privat känsla. För att platsen ska bli välbesökt föreslås staketet tas bort alternativt att det tydligt markeras att denna yta är öppen för allmänheten.

BELYSNING
Genom att arbeta med belysning av olika slag, så som pollare och gatlamppor av olika slag blir platsen besöksvärd och upplevs mer ombonad även kvällstid.

UTOMHUSSCEN
Inom området finns en utomhusscen där konserter mm. hålls. Förslagsvis rustas denna scen upp och scen-känslan förstärks med t.ex belysning i form av ljusslingor i träden samt att kronan på de två träden höjs.

GRILLPLATS
Förslagsvis placeras fler sittplatser kring grillplatsen, samt att någon form av avlasningsyta kan tillföras för att förtydliga dess funktion.